

# فصل اول

## درس چهارم

### مرز امکانات تولید

استان سیستان و بلوچستان

تهیه کننده: شیخی

## مرز امکانات تولید

چگونه می توانیم یک الگو برای استفاده ی حداکثری از منابع کمیاب پیدا کنیم؟

نقشه راه

اهداف درس

ارتباط مرز امکانات  
تولید با

کارایی

هزینه فرصت

تخصیص  
بهینه منابع



Activate Windows

Go to Settings to activate Windows.

# الگوهای اقتصادی

الگو ← نمایشی ساده از واقعیتی پیچیده است .

الگو

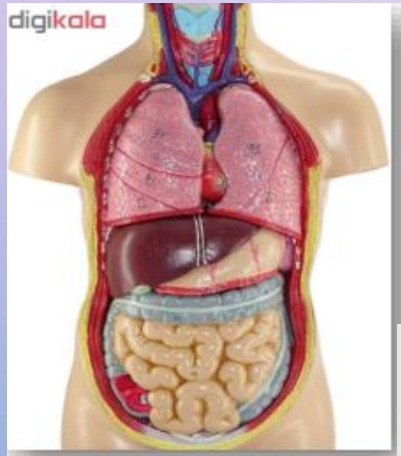
الگوی آناتومی  
بدن انسان

نقشه راهها

به ساده ترین شکل بخش های مختلف بدن انسان ونحوه ی ارتباط آن رانشان می دهد.

بدون توجه به جزئیات مثل ساختمانها ودرختان و.. راههای اصلی وفرعی رانشان می دهد.

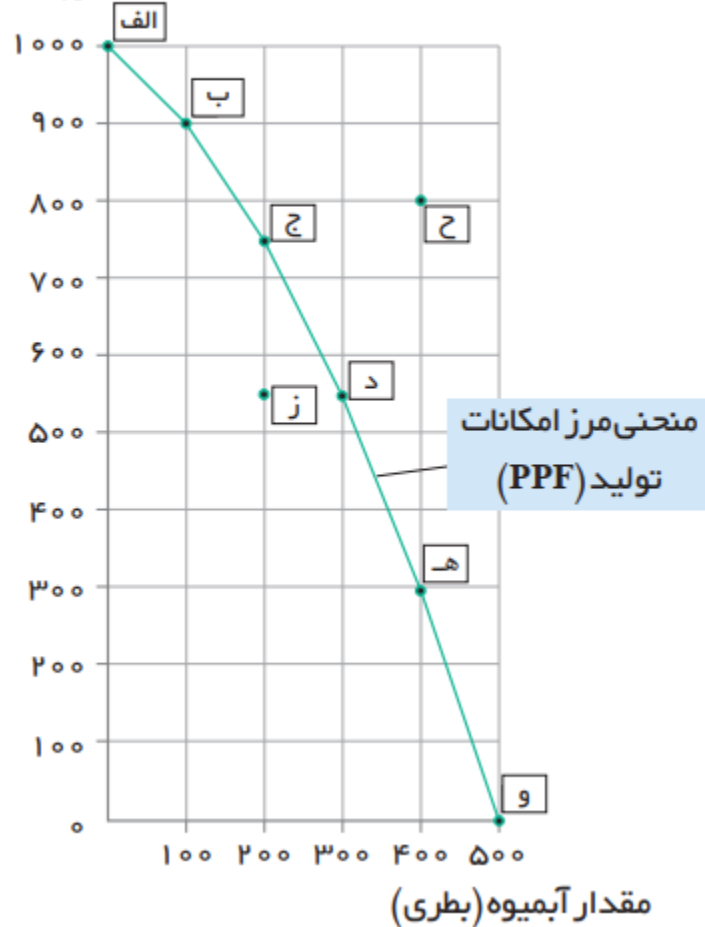
الگو در اقتصاد جزئیات دنیای واقعی را کنار میگذارد تا به ما کمک کند به آنچه اهمیت دارد توجه کنیم



# الگوی مرز امکانات تولید

یکی از انتخاب های اساسی در هر کسب و کار، چگونگی تقسیم منابع کمیاب در میان تولیدات آن کسب و کار است.

مقدار بستنی (عدد)



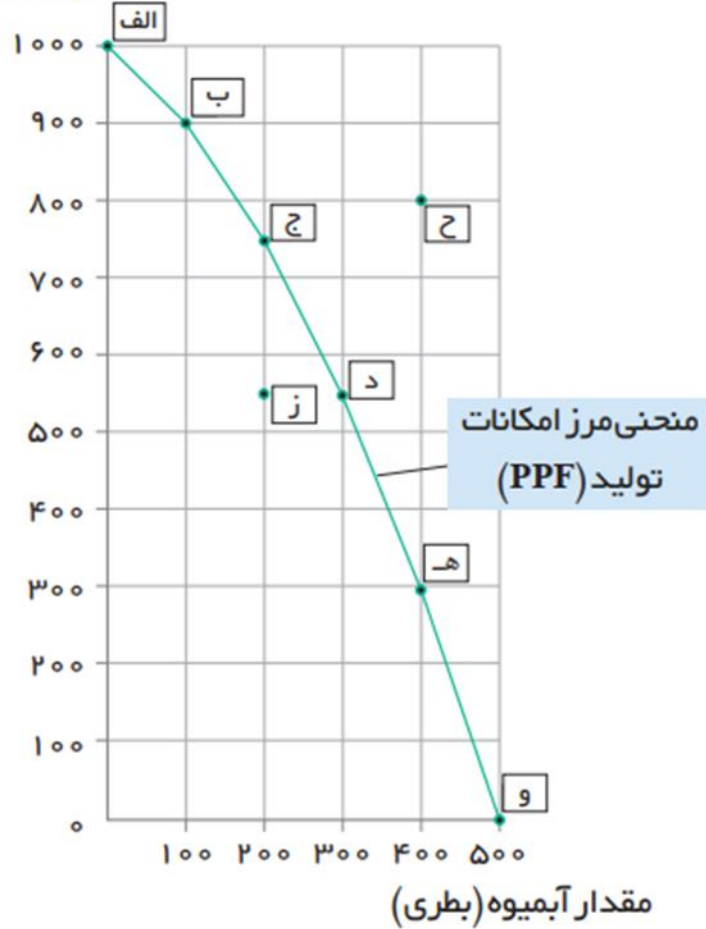
مقدار تولید بستنی (عدد)	مقدار تولید آرمیوه (بطری)	نقطه
1000	0	الف
900	100	ب
750	200	ج
550	300	د
300	400	هـ
0	500	و

یکی از انتخاب های اساسی که یک شرکت تولیدی و هر کسب و کار با آن روبروست این است که شرکت چگونه می تواند منابع کمیاب خود را در میان انواع تولیدات تقسیم کند

**مرز امکانات تولید:** مرزی است بین آنچه که یک کسب و کار و یک شرکت تولیدی با استفاده از منابع موجود و در دسترس می تواند تولید کند و آنچه نمی تواند.

## مهمترین نکات در مورد منحنی مرز امکانات تولید

مقدار بستنی (عدد)



بهتر است یک شرکت، به جای تولید در درون مرز امکانات تولید، بر روی مرز امکانات تولید کند

نقاط خارج از مرز مانند نقطه ح غیرقابل دستیابی است و منابع کافی برای تولید آن وجود ندارد.

کشورها باید تصمیم بگیرند که منابع کمیاب خود را چگونه میان تولید کالاها اختصاص دهند

البته هر کشور صرفاً دو کالا تولید نمیکند، اما کار کردن با یک الگوی واقعی که شامل هزاران کالا و خدمات است، بسیار دشوار است و از اینرو میتوان تولیدات یک کشور را همچون تولیدات یک شرکت، به صورت ساده با دو کالا نشان داد.

## هزینه فرصت اجتماع

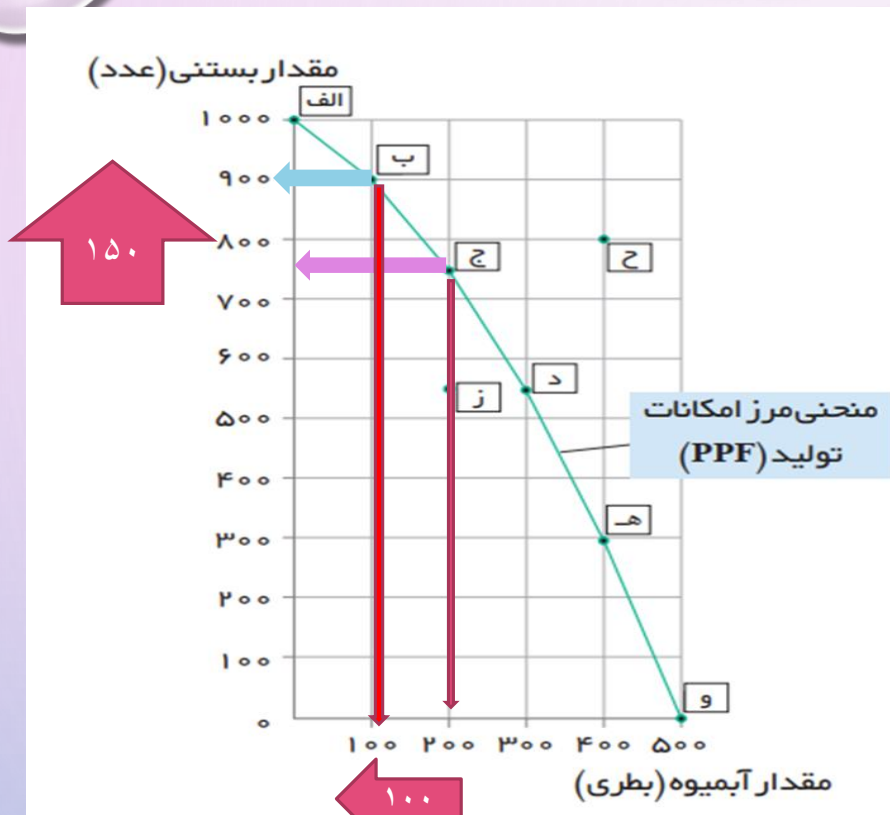
کالاهایی که برای افراد «رایگان» است، برای تولیدشان زمان صرف میشود و هزینه فرصتی برای جامعه دارد.

رابطه مرز امکانات تولید با هزینه فرصت:

**مرز امکانات تولید** به ما اجازه میدهد تا **هزینه فرصت** یک شرکت یا یک کشور را زمانی که بیش از یک کالا تولید میکند، مجسم کنیم .

چیزی به نام ناهار مجانی وجود ندارد». در اقتصاد از این جمله برای اشاره به بعضی از مدارس که در گذشته ناهار رایگان به دانش آموزان میدادند، استفاده میشود. ناهاری که حتی اگر برای دانش آموزان رایگان باشد، برای جامعه رایگان نیست. تولید غذا به منابع نیاز دارد. از این منابع میتوان برای تولید چیزهای دیگری استفاده کرد.





برای تولید بستنی بیشتر نیاز است که شرکت به سمت چپ و بالا در طول مرز امکانات تولید جابه جا شود، یعنی در این حالت از نقطه ج به نقطه ب برویم. در نقطه ب، تولیدات شرکت ۹۰۰ بستنی است؛ یعنی ۱۵۰ بستنی بیشتر از تولیدات در نقطه ج است. همچنین شرکت، ۱۰۰ بطری آب میوه در نقطه ب تولید میکند که ۱۰۰ عدد کمتر از تولید بستنی در نقطه ج است. بنابراین هزینه فرصت ۱۵۰ بستنی بیشتر، ۱۰۰ بطری آبمیوه است.

به این دلیل که برای تولید ۱۵۰ بستنی بیشتر شرکت باید از تولید ۱۰۰ بطری آبمیوه، صرف نظر کند

مرز امکانات تولید نشان می دهد که برای داشتن بستنی بیشتر، شرکت تولیدی ما باید از مقداری آبمیوه صرف نظر کند. آبمیوه های از دست رفته، هزینه فرصت بستنی بیشتر است

## کارایی و ناکارایی

فرض کنید که شما در تیم ورزشی دو و میدانی مدرسه عضو هستید و تخصص اصلی شما دوی ۱۵۰۰ متر است. دوستان هم در تیم عضو است و در مسابقه به همان سرعت شما میدود؛ ولی دوی ۱۰۰ متر و ۱۵۰۰ متر برایش فرقی نمیکند چون در هر دو رکورد مناسبی دارد. اگر مربی، شما را برای دوی ۱۰۰ متر و دوستان را برای دوی ۱۵۰۰ متر انتخاب کند، باعث ناراحتی شما میشود با عوض کردن موقعیتهای شما وضعیت بهتری پیدا میکنید و دوستان نیز مشکلی نخواهد داشت. تلاش برای به دست آوردن کارایی به معنای یافتن موقعیتهایی برای پیشرفت، مانند این مثال است.

کارایی به معنای یافتن موقعیتهایی برای پیشرفت است.



### اقتصاد کارا



اگر یک شرکت یا یک کشور، هر فرصتی را برای استفاده ی بهتر از منابع به کار گیرد و این تغییر باعث شود وضع دیگران بدتر شود (یا مقدار تولید کالای دیگر کاهش یابد)، اقتصاد آن شرکت یا کشور کارا است؛ یعنی شرکت یا کشور از منابع موجود خود، بیشترین استفاده را میبرد. پس برای تولید بیشتر از یک کالا، باید از تولید، مقداری از کالاهای دیگر صرف نظر کند.

### اقتصاد ناکارا

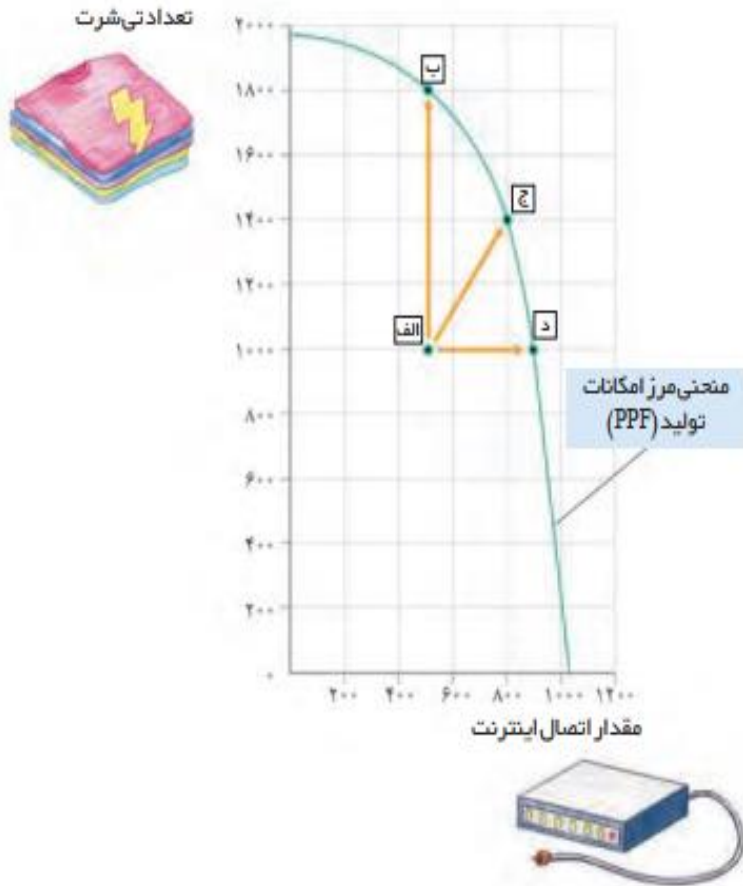


اقتصادی است که از عوامل تولید به بهترین شکل استفاده نشده و برخی از عوامل تولیدی بدون استفاده باقی مانده است بنابراین اگر تولیدکننده بخواهد تولید خود را افزایش دهد میتواند از این منابع تولیدی بیکار استفاده کند بدون اینکه از تولید کالاهای دیگر کمتر شود.



مثلا فرض کنید ارائه دهندگان دسترسی به اینترنت در یک کشور، دو کارگر را برای ارتباط هر خانه با سرویس اینترنت میفرستند. با اینکه یک کارگر میتواند کار را به همان سرعت انجام دهد! (از منابع به درستی استفاده نشده است) ← تولید در این کشور ناکارا خواهد بود.

در مقابل، اگر شرکتها روش کارا تر ارسال یک کارگر را اتخاذ میکردند، کارگر کمتری در این صنعت نیاز میشد و کشور میتواند با آن کارگر، تولیداتش در کالاها و خدمات دیگر را گسترش دهد ← پس کشور ناکارا خواهد بود.



**نقطه الف:** اگر دو کارگر بطور همزمان برای اتصال اینترنت به هر خانه فرستاده شوند، ۵۰۰ خانه خدمات رسانی می شود و ۱۰۰۰ تیشرت تولید می شود. چون این نقطه در زیر منحنی امکانات تولید قرار دارد ناکارا است و نشان می دهد اقتصاد کشور از حداکثر منابعش استفاده نکرده است.

**نقطه د:** اگر دو کارگر بطور جداگانه برای اتصال اینترنت به خانه های مختلف فرستاده شوند اقتصاد کشور از نقطه الف به د جابجا می شود که در نقطه د ۹۰۰ اتصال اینترنت انجام می شود که ۴۰۰ تا افزایش می یابد و تولید تیشرت ۵۰۰ عدد و تغییری نمی کند و نقطه ای کارا است و بر روی منحنی امکانات تولید قرار دارد.

**نقطه ب:** اگر از دو کارگر یکی برای اتصال اینترنت فرستاده شود و دیگری برای تولید تیشرت به کار گرفته شود اقتصاد کشور از نقطه الف به ب منتقل می شود که تولید تیشرت به ۱۸۰۰ عدد میرسد و ۸۰۰ تا افزایش می یابد و خدمات اتصال اینترنت ۵۰۰ خانه و ثابت می ماند، نقطه ب کارا است.

**نقطه ج:** کارگر دوم می تواند نیمی از روز را به اتصال کابل اینترنت بپردازد و نیمی دیگر از روز در کارگاه تولید تیشرت کار کند در این صورت اقتصاد کشور از نقطه الف به ج منتقل می شود یعنی هم تعداد بیشتری تیشرت تولید می شود و هم خانه های بیشتری به اینترنت وصل می شود.

نابراین وقتی تولید ناکارا باشد، این امکان وجود دارد که حداقل بیشتر از یک کالا تولید شود؛ بدون آنکه از تولید کالاهای دیگر کاسته شود. ناحیه خارج از مرز فقط نقاطی هستند که کشور میتواند آرزوی رسیدن به آنها را داشته باشد. این نقاط با فرض ثابت ماندن منابع کشور، غیرقابل دستیابی هستند زیرا کشور منابع کافی برای تولید در آن سطح را ندارد. بعداراهایی برای رسیدن به این نقاط را میآموزیم



پایان

با سیاسی فراوان از توجه شما