

نام و نام خانوادگی :	اداره کل آموزش و پرورش سیستان و بلوچستان	نام درس: اقتصاد
نام پدر :	اداره آموزش و پرورش ناحیه ۲ زاهدان	تاریخ آزمون: ۱۴۰۲/۱۰/۰۶
پایه :	دبیرستان دخترانه هیات امنایی حاج میرزا	مدت آزمون : ۷۰ دقیقه
رشته:	سال تحصیلی ۱۴۰۲ - ۱۴۰۳	تعداد صفحه : ۲ صفحه
نمره به عدد :	نام و نام خانوادگی دبیر :	
نمره به حروف :	امضاء	
ردیف	سوالات	بارم
	سوالات چهارگزینه ای	۱/۷۵
۱	مهمترین ویژگی های یک کارآفرین چیست؟ الف) نوآوری و خطرپذیری پ) شجاعت و اعتماد به نفس بالا ب) خلاقیت و تمکن مالی بالا ت) مهارت ابتکار عمل و دانش آکادمیک	
۲	مشاغل در زمینه های تخصصی مانند پزشکی یا وکالت از چه نوع کسب و کاری در سازمان تولید هستند. الف) شرکت سهامی ب) کسب و کار شخصی پ) شرکت تعاونی ت) شراکت	
۳	چرا انسان همیشه باید بین گزینه ها انتخاب و بده - بستان کند. الف) به دلیل کمیابی در امکانات و داشته ها ب) محدود بودن مقدار پول در دسترس برخلاف زمان پ) تمایل به انتخاب برحسب سرشت فطری ت) به دلیل جبران هزینه های در رفته و جبران کمبودها	
۴	چرا نقاط خارج از منحنی PPF غیرقابل دستیابی است؟ الف) رسیدن به این نقاط هزینه فرصت اجتماع را بالا برده و تولید را ناکارا می کند. ب) در صورت حرکت به سمت این نقاط، تولید کشور ناکارا می شود و انرژی تلف می گردد. پ) با فرض ثابت ماندن منابع کشور این نقاط آرزوی یک کشور است.	

	(ت) منحنی مرز امکانات تولید هیچ گاه نمی تواند به خارج از مرزهایش حرکت کند.
۵	خانم هاشمی به همسرش می گوید این روزها معلوم است درآمدت خوب شده که به جای مارگارین، کره می خری به نظر شما مارگارین چه نوع کالایی است؟ الف) معمولی ب) تجملی پ) پست ت) مکمل
۶	اگر دولت بخواهد کالاها و خدمات اساسی مثل دارو یا آموزش و پرورش را به قیمت مناسب یا رایگان در اختیار مردم بگذارد، باید آن را در کدام دسته بندی قرار دهد. الف) درآمدهای مستقیم ب) درآمدهای غیرمستقیم پ) مخارج دولتی یا عمومی ت) هزینه های پرسنلی
۷	کدام گزینه در دوران اخیر از مهمترین موارد نقض پیمان های تجاری آمریکا نیست؟ الف) توافق آب و هوایی پاریس ب) توافق نامه آسیا - پاسفیک پ) توافق برجام ت) توافق نامه مقدماتی واشنگتن - چین
۱/۵	سوالات کوتاه پاسخ
۱	یکی از مواردی که یک کارآفرین موفق برای انتخاب صحیح و درست محاسبه کند چیست؟ محاسبه ی هزینه و در آمد
۲	در سال فقط یک بار مالیات بردرآمد می دهید- مربوط به کدام مزایای کسب و کار می باشد؟ کسب و کار شخصی
۳	منحنی مرز امکانات تولید نشان دهنده چیست؟ حداکثر امکان تولید شرکت و منابع موجود در آن
۴	به مجموعه خریداران و فروشندگان کالا و خدمات در هر جای ممکن چه می گویند؟ بازار
۵	به کالا و خدماتی که توسط افراد زیادی هم زمان استفاده می شود و هیچ کس نمی تواند مردم را از استفاده آنها محروم کند چه می گویند. کالای عمومی

اقتصاد تک محصولی

سوالات تشریحی

۱۶/۷۵

با توجه به اطلاعات مندرج در جدول :

الف) این تولید کننده در ماه گذشته سود برده یا زیان کرده است؟

ب) میزان سود یا زیان او چه میزان بوده است؟

اجاره ماهیانه کارخانه	۲ میلیون تومان
دستمزد ماهیانه هر کارگر (۱۰ کارگر)	۹۰۰/۰۰۰ تومان
هزینه خرید و تهیه مواد اولیه در یک ماه	$\frac{1}{3}$ دستمزد کارگران
تعداد محصولات تولید شده در یک ماه	۱۰۰۰
قیمت هر واحد کالا	۱۵۰۰۰ تومان

اجاره ماهیانه کارخانه $\Rightarrow 2,000,000 \times 12 = 24,000,000$

دستمزد ماهیانه کارگران $\Rightarrow 900,000 \times 10 = 9,000,000$
 $9,000,000 \times 12 = 108,000,000$

هزینه خرید مواد اولیه در یک ماه $\frac{1}{3} \times 9,000,000 = 3,000,000$
 $\frac{1}{3} \times 108,000,000 = 36,000,000$

کل محصول \times قیمت = درآمد
 $10,000 \times 15,000 = 150,000,000$

هزینه خرید مواد اولیه + اجاره کارخانه + دستمزد کارگران = مجموع هزینهها
 $36,000,000 + 24,000,000 + 108,000,000 = 168,000,000$

مجموع هزینهها = $168,000,000$

سود ناخالص = درآمد - هزینهها
 $150,000,000 - 168,000,000 = -18,000,000$

کلیه میلیون تومان
 سود کرده است .
 سود = $18,000,000$

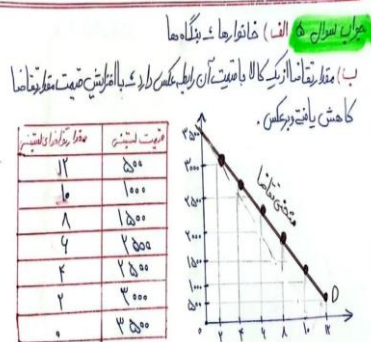
الف) معایب ایجاد شرکت را بنویسید. ۲ مورد

هزینه راه اندازی بالاتر، تاخیر در تصمیم گیری، پیچیدگی هادر رابطه و مالکیت و موقعیتهای غیر فردی، تقسیم سود به تناسب مالکیت سهام، قوانین پیچیده و گزارش دهی بیشتر

ب) مزایای کسب و کار شخصی را بنویسید. ۲ مورد

راه اندازی آسان و هزینه های نسبتاً اندک، آزادی عمل و سهولت در تصمیم گیری در مورد بازار یابی تغییر شرایط بازار، مالکیت کامل سود، منافع مالیاتی

<p>(پ) سهام یک سند مالکیت است نشان دهنده چیست؟</p> <p>دارنده آن بخشی از مالکیت شرکت را در اختیار دارد و سود و زیان آن شریک است. مثلا اگر دارایی شرکت به ۱۰۰/۰۰۰ سهم تقسیم شده باشد سرمایه گذاری که ۱۰/۰۰۰ سهم آن را خریداری کرده مالک ۱۰ درصد شرکت است.</p>	
<p>(الف) پنج اشتباه رایج در تصمیم گیری را نام ببرید.</p> <p>اثر گذاری حقه های فروش بر تصمیم گیری ها - توجه به هزینه های هدر رفته بی صبری زیاد - اعتماد به نفس بیش از حد یا خود رای بودن - چسبیدن به وضعیت فعلی</p> <p>(ب) هزینه در رفته را تعریف کنید.</p> <p>هزینه هایی که پرداخت شده و شما نمیتوانید آن را برگردانید.</p> <p>(پ) هزینه فرصت را تعریف کنید.</p> <p>ارزش بهترین گزینه ای است که شما هنگام انتخاب آنرا از دست داده اید.</p> <p>(ت) قید بودجه چیست؟</p> <p>وقتی شما مقدار مشخص و محدودی پول برای خرج کردن دارید.</p>	۳
<p>(الف) منظور از الگو چیست؟ مثال بزنید.</p> <p>نمایشی ساده از واقعیتی پیچیده مانند الگوی راه ؛الگوی آناتومی بدن</p> <p>(ب) مفهوم کارایی، ناکارایی را توضیح دهید. تیم ورزشی - دو و میدانی - دو ۱۰۰متر - دو ۱۵۰۰متر کسی که دو ۱۵۰۰متر بلده مسلما دو ۱۰۰ متر هم بلده است.</p>	۴
<p>(الف) مهم ترین تصمیم گیرندگان و بازیگران در اقتصاد را نام ببرید. خانوارها و بنگاه ها</p> <p>(ب) قانون تقاضا را تعریف کرده، نمودار منحنی تقاضا را رسم کنید. مقدار تقاضا از یک کالا با قیمت آن رابطه عکس دارد / با افزایش قیمت مقدار تقاضا کاهش یافته و برعکس</p>	۵



۶ الف) تفاوت مالیات مستقیم و مالیات غیرمستقیم را بنویسید. مالیات مستقیم مبلغی بعنوان مالیات از درآمد و دارایی افراد دریافت می شود. مالیات غیر مستقیم بصورت بخشی از قیمت کالا از مشتری گرفته می شود.

ب) دو نمونه از مالیات های پرمصرف را نام ببرید. مالیات بر مشروبات الکلی - ماشینی و مالیات بر دخانیات
پ) منظور از مالیات بر ارزش افزوده چیست؟ تفادیت بین ارزش کالا و خدمات عرضه شده با ارزش کالا و خدمات خریداری شده در دوره ای مشخص گرفته می شود.

۷ الف) دو مزیت اقتصادی را نام ببرید. مزیت نسبی و مزیت مطلق

ب) اساس و مبنای مالیات بر دارایی چیست؟ ثروت مودی (پرداخت کننده مالیات)

پ) چه کشورهایی پیمان تجارت آزاد پیمان نفت را امضاء کردند؟ ۲ مورد آمریکا - کانادا - مکزیک

موفق باشید