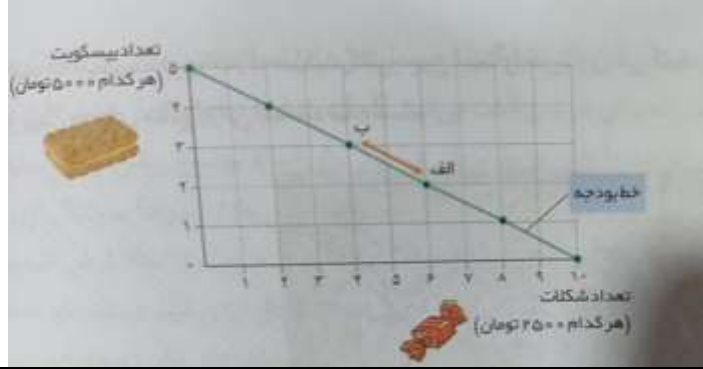


مهر آموزشگاه	نمره	آموزشگاه		اداره آموزش و پرورش شهرستان سراوان	
		رشته: انسانی	پایه: دهم	درس: اقتصاد	سوالات ارزشیابی نوبت: اول
		مدت امتحان: ۹۰ دقیقه	تاریخ آزمون: ۱۴۰۲/۱۰/۱۰	شامل ۲۰ سوال در ۳ صفحه	
	نام دبیر / آموزگار	شماره صندلی	شماره کلاس	نام خانوادگی	نام
	اربابی				

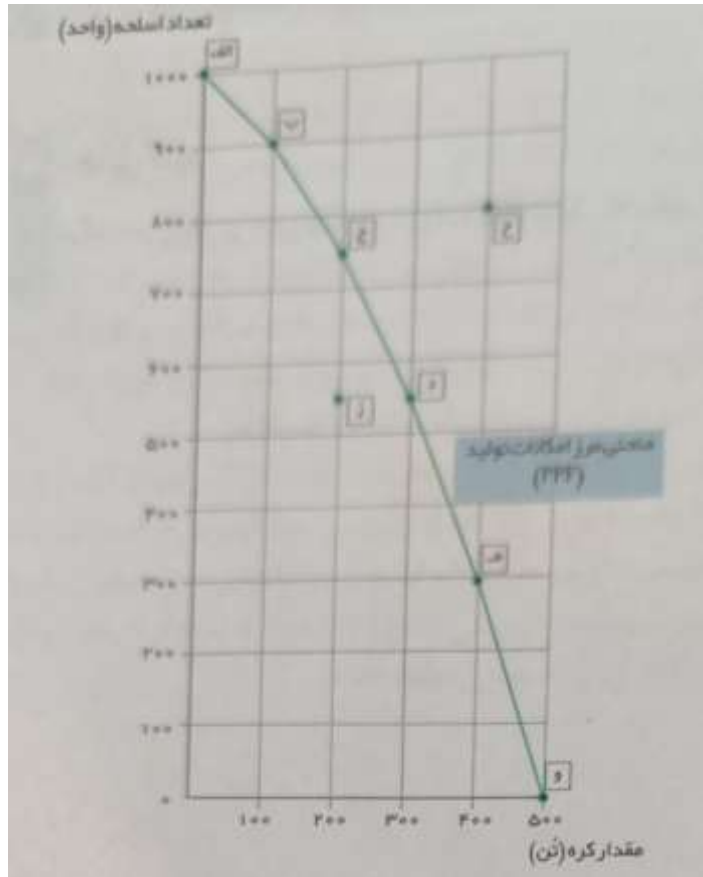
بارم	سوالات	ردیف
۱	<p>صحيح يا غلط بودن جملات زیر را مشخص کنید:</p> <p>الف) امروزه اغلب کسب و کارها در ایران به شکل شرکتی هستند.</p> <p>ب) کارآفرین موفق ضرورتاً از ابتدا کارآفرین بوده است.</p> <p>ج) علاوه بر انتخاب‌های شخصی دانش اقتصاد با انتخاب‌های اجتماعی نیز مواجه است.</p> <p>د) وقتی مقدار عرضه بیشتر از تقاضا باشد بازار با مازاد تقاضا روبرو می‌شود.</p>	۱
۱	<p>جای خالی را با کلمات مناسب کامل کنید:</p> <p>الف) با کسر هزینه‌ها از درآمد به دست می‌آید.</p> <p>ب) کمیابی منابع هر جامعه را با مواجه می‌سازد.</p> <p>ج) تلاش برای به دست آوردن به معنای یافتن موقعیت‌هایی برای پیشرفت است.</p> <p>د) عامل گسستن از پیمان‌های تجاری است.</p>	۲
۱	<p>گزینه صحیح را انتخاب کنید:</p> <p>الف) بده _ بستان به چه معناست ؟</p> <p>(۱) چیزی به دست آوردن _ چیزی را رها کردن</p> <p>(۲) چیزی را رها کردن _ چیزی را رها کردن</p> <p>(۳) چیزی را رها کردن _ چیزی را به دست آوردن</p> <p>گزینه ۳ و ۱</p> <p>ب) کدام یک از مالیات‌ها معمولاً برای حمایت از صنایع داخلی به کار گرفته می‌شوند؟</p> <p>(۱) مالیات بر</p> <p>(۲) مالیات بر ارزش افزوده</p> <p>(۳) عوارض گمرکی و خدماتی</p> <p>مالیات بر دارایی</p> <p>ج) مهمترین نوع مالیات بر دارایی کدام است؟</p> <p>(۱) مالیات بر</p> <p>(۲) مالیات بر ارث</p> <p>(۳) مالیات بر درآمد</p> <p>(۴) مالیات بر ارزش افزوده</p> <p>د) کدام گزینه تغییری در توان تولیدی کشور ایجاد نمی‌کند؟</p> <p>(۱) شرایط اقلیمی</p> <p>(۲) دسترسی به فناوری</p> <p>(۳) هزینه تجارت</p> <p>(۴) صنایع و عوامل تولید</p>	۳
۲	<p>به سوالات زیر پاسخ کوتاه دهید:</p> <p>الف) دو بازیگر کلیدی در فعالیتهای اقتصادی را نام ببرید.</p> <p>ب) در نقطه تعادل اگر مقدار تقاضا برابر با ۵۰۰ باشد مقدار عرضه چقدر است؟</p> <p>ج) دو مورد از عوامل موثر بر مقدار تقاضا را بنویسید</p>	۴

	(د) مهمترین هدف دولت از گرفتن مالیات چیست؟	
۱	فعالیت سالیانه یک بنگاه تولیدی را در نظر بگیرید و با توجه به اطلاعات داده شده محاسبه نمایید. پرداخت حقوق ۱۰ کارگر که حقوق سالیانه هر یک ۱۵ میلیون تومان است. خرید ماشین آلات ۳۰۰ میلیون تومان خرید مواد اولیه ۵۰ میلیون تومان اجاره کارگاه و هزینه‌های جانبی ۵۰ میلیون تومان کالای تولید شده در طول سال ۳۰۰۰ واحد قیمت هر واحد کالای تولید شده ۲۰۰ هزار تومان الف) میزان درآمد سالیانه این بنگاه چقدر است؟ ب) فعالیت این بنگاه سودده بوده است یا زیانده؟	۵
۱	دارایی یک شرکت سهامی ۴۰۰۰۰۰۰ هزار سهم می‌باشد اگر فردی ۵۰ هزار سهم از دارایی این شرکت را خریداری کند این فرد به چه میزان مالک دارایی این شرکت خواهد بود؟	۶
۵/۰	برای هر یک از موارد زیر چه نوع کسب و کاری را توصیه می‌کنید؟ الف) گروهی از مهندسان جوان تصمیم گرفته‌اند لوازم خانگی با کیفیت بالا تولید کنند؟ ب) نویسنده تصمیم می‌گیرد ادامه آخرین کتاب پرفروش خود را بنویسد.	۷
۱	اساسنامه شرکت شامل چه مواردی می‌باشد؟	۸
۲۵/۰	نحوه اداره تعاونی‌ها به چه صورت می‌باشد؟	۹
۵/۰	تصمیمات زیر را تحلیل کنید: الف) وقتی کلاس بی‌کیفیتی را که پول داده‌اید تا آخر می‌روید (.....) ب) وقتی که فروشنده‌ای جنس ۱۵۰ هزار تومانی را با تخفیف ۵۰ درصد به فروش می‌رساند (.....)	۱۰
۵/۰	فردی صاحب زمینی است که می‌تواند در آن کشاورزی کند و ماهیانه ۵۰ میلیون ریال از آن کسب کند یا اینکه زمین را به فرد دیگری به مبلغ سالیانه ۷۳۰ میلیون ریال اجاره دهد. در صورتی که فرد بخواهد در این زمین کشاورزی کند هزینه فرصت او چقدر است؟	۱۱
۲۵/۱	الف) قید بودجه چیست؟ ب) با توجه به نمودار زیر بده _ بستان بین نقاط الف و ب چگونه است؟	۱۲

ج) اگر از نکته الف ب حرکت کنیم چه تغییراتی در مقدار انتخاب شده هر یک از این دو کالا روی می‌دهد؟



با توجه به نمودار زیر:



الف) چرا دستیابی به نکته ح غیر ممکن است؟

ب) در کجای مرز امکانات تولید قرار بگیریم تا در حالت کارایی باشد؟

ج) با جابجایی از نکته واو به نقطه ه چه تعداد اسلحه بیشتری تولید می‌شود؟

در جدول زیر قیمت تعادلی، مقدار تعادلی، مازاد تقاضا و مازاد عرضه را مشخص کنید:

۱

۱۴

قیمت مباد	مقدار مباد	مقدار عرضه
تقاضا	مقدار مباد	مقدار عرضه

۰	۱۶	۰
۲	۱۴	۵۰۰
۵	۱۱	۱۰۰۰
۸	۸	۱۵۰۰
۱۱	۵	۲۰۰۰
۱۴	۲	۲۵۰۰
۱۶	۰	۳۰۰۰

۱	کالای مکمل چیست؟ با ذکر مثال	۱۵												
۲۵ / ۱۰	<p>در مالیات بر درآمد مبنا چیست؟</p> <p>نوع مالیات را مشخص کنید. الف) دولت تصمیم می‌گیرد که فقط کالاهای خاصی در مقادیر مشخصی پس از خرید مالیات بپردازند. (.....)</p> <p>ب) کارکنان باید بخشی از درآمد خود را به عنوان مالیات به دولت پرداخت کنند. (.....)</p> <p>ج) مالیاتی است که از تفاوت بین ارزش کالاها و خدمات عرضه شده با ارزش کالا و خدمات خریداری شده در دوره مشخص گرفته می‌شود. (.....)</p>	۱۶												
/۵ ۱	<p>اطلاعات ارائه شده در جدول زیر مربوط به مراحل تولید پوشاک است. با توجه به مندرجات جدول:</p> <p>(نرخ مالیات بر ارزش افزوده ۲۰ درصد است)</p> <table border="1" data-bbox="159 1366 1428 1534"> <tr> <td>۱</td> <td>قیمت پنبه تولیدی</td> <td>۴۰۰ ریال</td> </tr> <tr> <td>۲</td> <td>قیمت نخ تولیدی</td> <td>۱۲۰۰ ریال</td> </tr> <tr> <td>۳</td> <td>قیمت پارچه تولیدی</td> <td>۱۸۰۰ ریال</td> </tr> <tr> <td>۴</td> <td>قیمت پوشاک تولیدی</td> <td>۲۲۰۰ ریال</td> </tr> </table> <p>الف) مالیات بر ارزش افزوده مرحله دوم چقدر است؟</p> <p>ب) قیمت فروش با مالیات بر ارزش افزوده در مرحله اول چند تومان است؟</p> <p>ج) مجموع مالیات بر ارزش افزوده جمع آوری شده چقدر است؟</p>	۱	قیمت پنبه تولیدی	۴۰۰ ریال	۲	قیمت نخ تولیدی	۱۲۰۰ ریال	۳	قیمت پارچه تولیدی	۱۸۰۰ ریال	۴	قیمت پوشاک تولیدی	۲۲۰۰ ریال	۱۷
۱	قیمت پنبه تولیدی	۴۰۰ ریال												
۲	قیمت نخ تولیدی	۱۲۰۰ ریال												
۳	قیمت پارچه تولیدی	۱۸۰۰ ریال												
۴	قیمت پوشاک تولیدی	۲۲۰۰ ریال												
/۵ ۰	چرا دولت ها تعرفه‌های گوناگونی بر واردات برخی از کالاها وضع می‌کنند؟	۱۸												
۱	چرا اقتصاد تک محصولی شکننده و آسیب پذیر است؟	۱۹												

۱ /۵	در چه صورتی یک کشور می‌تواند به وضعیت استقلال و استحکام اقتصادی نزدیک شود؟	۲۰
« موفق باشید »		
پاسخنامه		
(۱) هر مورد (۰/۲۵) نمره دارد: الف) غ (ب) غ (ج) ص (د) غ		
(۲) هر مورد (۰/۲۵) نمره دارد: الف) سود یا زیان (ب) مبادله (ج) کارآیی د) حمایت از منافع ملی		
هر مورد (۰/۲۵) نمره دارد: الف) ۳ (ب) ۳ (ج) ۲ (د) ۳		
(۴) هر مورد (۰/۵) نمره دارد : الف) خانوار ها و بنگاه‌ها (ب) در نقطه تعادل مقدار عرضه نیز ۵۰۰ می‌باشد ج) درآمد ، سلیقه ، مد ، انتظارات ، قیمت سایر کالاها (ذکر دو مورد) د) افزایش درآمدهای دولت		
(۵) الف) درآمد = قیمت محصول × تعداد محصول = ۳۰۰۰ = ۶۰۰۰۰۰۰۰ (۰/۲۵) مجموع هزینه (۰/۵) ها = [۱۵۰۰۰۰۰ × ۱۰] + ۳۰۰۰۰۰۰ + ۵۰۰۰۰۰۰ + ۵۰۰۰۰۰۰ = ۵۵۰۰۰۰۰۰ (ب) سود = درآمد مجموع هزینه ها = ۶۰۰۰۰۰۰۰ = ۵۵۰۰۰۰۰۰		
(۶) این فرد مالک ۱۲ درصد از شرکت می‌باشد $\frac{۰}{۱۲} = ۵۰۰۰۰ \div ۴۰۰۰۰۰$ = ارزش سهام خریداری شده ÷ کل دارایی شرکت = میزان مالکیت		
(۷) هر مورد (۰/۲۵) نمره دارد: الف) شرکت دانش‌بنیان (ب) شخصی		
(۸) در اساسنامه شرکت آمده شرکت برای چه کسب و کاری تشکیل شده ، سهام آن چه میزان است ، چگونه تقسیم و فروخته شود ، سرمایه اولیه چگونه تامین شود سود و زیان چگونه تقسیم شود و (ذکر چهار مورد) (نمره)		
(۹) نحوه اداره آنها براساس هر نفر ، یک حق رای است (۱) نمره		
(۱۰) هر مورد (۰/۲۵) نمره دارد: الف) توجه به هزینه‌های هدررفته (ب) اثرگذاری حقه‌های فروش		
(۱۱) هزینه فرصت کشاورزی کردن روی زمین ۷۳۰ میلیون ریال پولی است که بابت اجاره زمین از دست می‌دهد.		
(۱۲) الف) مقدار مشخص و محدودی پول که شما برای خرج کردن در اختیار دارید که به آن قید بودجه می‌گویند (۰/۷۵) ب) در نقطه الف شکلات و ۱ عدد بیسکویت داریم و در نقطه ب ۶ عدد شکلات و ۲ عدد بیسکویت داریم (۰/۲۵) ج) اگر از نقطه الف به نقطه ب حرکت کنیم دو عدد شکلات از دست می‌دهیم		

(هزینه فرصت) تا بتوانیم یک عدد بیسکویت بیشتری داشته باشیم (۰/۲۵)
۱۳۱) ل) زیرا بالای منحنی مرز امکانات قرار دارد منابع کافی برای تولید در آن نقطه را نداریم (۰/۲۵) ب) همه نقاط روی منحنی مرز امکانات تولید مانند نقطه الف، ب، ج، د و... (۰/۵) د) در نقطه (و) هیچ اسلحه ای تولید نمی‌شود در نقطه (ه) ۱۰۰ اسلحه تولید می‌شود پس با حرکت از نقطه و او به نقطه ه ۱۰۰ تا اسلحه بیشتری تولید می‌شود (۰/۵)
۱۴) قیمت تعادلی = ۱۵۰۰ (۰/۲۵) مقدار تعادلی = ۸ (۰/۲۵) مازاد عرضه در قیمت‌های ۲۵۰۰، ۲۰۰۰، ۳۰۰۰ (۰/۲۵) مازاد تقاضا در قیمت‌های ۱۰۰۰، ۵۰۰، ۰ (۰/۲۵)
۱۵) کالای مکمل به کالاهایی گفته می‌شود که با هم مصرف میشوند در واقع تکمیل کننده یکدیگر هستند مانند قند و چایی، خودرو و بنزین (انمره)
۱۶) در مالیات بر درآمد، درآمد افراد مبنای مالیات در نظر گرفته می‌شود (۰/۵ نمره) قسمت انواع مالیات هر مورد (۰/۲۵ نمره) دارد: الف) مالیات بر مصرف (ب) مالیات بر درآمد. (ج)
۱۷) الف) مالیات بر ارزش افزوده در مرحله دوم = قیمت تولید × نرخ مالیات = ۲۰٪ × ۱۲۰۰ = ۲۴۰ (۰/۵) ب) مالیات بر ارزش افزوده در مرحله اول = ۲۰٪ × ۴۰۰ = ۸۰ قیمت فروش = مالیات بر ارزش افزوده در مرحله اول + قیمت تولید = ۴۸۰ = ۴۰۰ + ۸۰ (۰/۵) ج) برای بدست آوردن مجموع مالیات فقط کافیست که مالیات بر ارزش افزوده مرحله آخر محاسبه گردد (۰/۵) ۴۴۰ = ۲۰٪ × ۲۲۰۰ = مجموع مالیات
۱۸) برای حمایت از صنایع داخلی و کاهش وابستگی اقتصادی به کشورهای دیگر (۰/۵)
زیرا اقتصاد تک محصولی در مواقع بحرانی، امکان تاب آوری و انعطاف پذیری مقابل تکانه‌ها و تحریم‌ها را ندارد (۱ نمره)
۲۰) ۱) راه‌های تامین کالاهای وارداتی یا بازارهای فروش کالاهای صادراتی خود را گوناگون کند (۲) از وضعیت تک محصولی فاصله بگیرد. (۳) های جدید اقتصادی امکان تامین برخی نیازهای مهم و اساسی را در داخل کشور فراهم کند. (۴) به علم و فناوری و اقتصاد دانش بنیان توجه بیشتری داشته باشد. (ذکر ۳ مورد کافی است) (۱/۵ نمره)