

۱- درستی یا نادرستی عبارتهای زیر را مشخص کنید .

الف) در نقاطی که زیر (داخل) مرز امکانات تولید قرار دارند تولید ناکارا می باشد . **غ**

ب) شیب منحنی مرز امکانات تولید همواره صعودی است . **غ**

ج) تولید محصولات برای جامعه رایگان می باشد . **غ**

د) منحنی مرز امکانات تولید نشان دهنده حداکثر امکان تولید شرکت با منابع موجود است . **ص**

ه) نقاط خارج از مرز امکانات ( بیرون از مرز) نقاطی غیرقابل دسترس هستند . **ص**

۲- گزینه صحیح را انتخاب کنید .

الف) الگوی مرز امکانات تولید یک الگوی اقتصادی است که ....

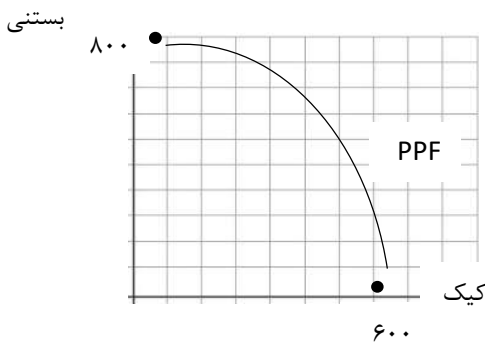
۱) اجازه می دهد تا درک بهتری از جزئیات بازار در استفاده از منابع داشته باشیم **✓**

۲) قیمت و مقدار خرید یک کالا را در کنار هم به خوبی نشان می دهد و امکان تحلیل را فراهم می کند .

۳) اجازه می دهد تا درک بهتری از بده بستان های یک کشور در استفاده از منابع کمیاب پیدا کنیم

۴) کمک می کند مقدار و قیمت خرید محصولات را به صورت کارا تعیین کنیم و منفعت تولید کنندگان را تضمین کنیم

ب) با توجه به نمودار مقابل کدام گزینه صحیح است ؟



۱) نقطه A بیشترین مقدار تولید بستنی و نقطه B کمترین مقدار تولید کیک را نشان می دهد

۲) هر چه از نقطه B به سمت A حرکت کنیم ، مقدار تولید بستنی کم و مقدار تولید کیک زیاد می شود

۳) بین مقدار تولید بستنی و کیک یک رابطه معکوس وجود دارد و منحنی PPF نزولی است . **✓**

۴) مرز امکانات تولید نشان دهنده حداقل و حداکثر امکان تولید شرکت با منابع موجود است

ج) منحنی امکانات تولید PPF یک کشور نشان می دهد :

۱) مقدار کل مصرف مردم **✓** مقدار تولید با توجه به منابع موجود

۳) قیمت محصولات **✓** جمعیت

کدام گزینه در مورد تولید هزاران کالا در یک کشور صدق می کند ؟

۱) بهتر است در یک کشور به جای تولید در درون مرز امکانات تولید بر روی منحنی PPF تولید کند **✓**

۲) الگوی واقعی تولید در یک کشور بسیار پیچیده است و امکان حرمت روی منحنی PPF در دنیای واقعی نیست

۳) کشور ها باید تصمیم بگیرند که چگونه با توجه به منابع کمیاب داخل مرز منحنی PPF حرکت کنند

۴) یک کشور به خاطر ارتباطات گسترده ای که دارد مجاز است حتی فراتر از منحنی PPF حرکت و تولید کند

و) هریک از جملات زیر به کدام مفهوم اقتصادی اشاره می کند ؟

الف) ..... به ما اجازه می دهد تا هزینه فرصت یک شرکت یا کشور را زمانی که بیش از یک کالا تولید می کند ، مجسم کنیم .

ب) وقتی یک شرکت یا کشور ، هر فرصتی را برای استفاده بهتر از منابع به کارگیرد مقدار تولید کالای دیگر کاهش می یابد .

۱) الف. مرز امکانات تولید ب. انتخاب بهینه

۳) الف. کارایی ب. هزینه فرصت اجتماع **✓** الف. هزینه فرصت اجتماع ب. کارایی **✓**

۳- جاهای خالی را با عبارات مناسب کامل کنید .

الف) نقاط **خارج از مرز** امکانات تولید نقاطی هستند که یک کشور می تواند آرزوی رسیدن به آن را داشته باشد .

ب) الگوی مرز امکانات تولید یکی از الگوهای اقتصادی است که اجازه می دهد تا درک بهتری از **بده - بستان های** یک کشور در استفاده از **منابع**

**کمیاب** پیدا کنیم .

<p>ج) براساس هزینه فرصت اجتماع تولید هیچ محصولی برای جامعه <u>رایگان</u> نیست .</p> <p>د) نمایشی ساده از واقعیتی پیچیده <u>الگو</u> نام دارد .</p> <p>ه) در نقاط <u>زیر (داخل)</u> مرز امکانات تولید این امکان وجود دارد که حداقل بیشتر از یک کالا تولید شود بدون اینکه از تولید کالاهای دیگر کاسته شود .</p>
<p>۴- به سوالات زیر پاسخ کوتاه دهید .</p> <p>الف) در چه صورتی اقتصاد کشور ناکارا خواهد بود ؟ اگر یک شرکت یا کشور در زیر یا داخل منحنی مرز امکانات تولید ، تولید کند</p> <p>ب) تخصیص بهینه منابع به چه معناست ؟ به معنای بدست آوردن حداکثر سود با حداقل ضرر و بدون اتلاف منابع</p> <p>ج) انتقال به سمت راست و بالا در منحنی امکانات تولید به معنای چیست ؟ به معنای یافتن موقعیت هایی برای پیشرفت است .</p> <p>د) تلاش برای به دست آوردن کارایی به چه معناست ؟ به معنای یافتن موقعیت هایی برای پیشرفت است .</p> <p>و) چه زمانی اقتصاد یک شرکت یا کشور کارا خواهد بود ؟ زمانی که بر روی مرز امکانات تولید حرکت کند</p> <p>ه) چگونه می توان از داخل مرز امکانات به نقطه روی مرزهای امکانات تولید حرکت کرد ؟ با تغییر نحوه استفاده از منابع</p>
<p>۵- منظور از الگو چیست ؟ <u>الگو نمایشی ساده از واقعیتی پیچیده است .</u></p>
<p>۶- برای درک بهتر مفهوم الگو چند مثال ذکر کنید ؟ ۱- نقشه راه ها ۲- الگوی آناتومی بدن انسان</p>
<p>۷- چرا به الگوها (از جمله الگوهای اقتصادی) بسیاری از جزئیات دنیای واقعی رها می شود ؟ تا به ما کمک کند بر آنچه اهمیت دارد متمرکز شویم</p>
<p>۸- الگوی مرز امکانات تولید PPF چیست ؟ یکی از الگوهای اقتصادی است که اجازه می دهد تا درک بهتری از بده -بستان های یک کشور در استفاده از منابع کمیاب پیدا کنید .</p>
<p>۹- یکی از انتخاب های اساسی که هر شرکت با آن روبرو است چیست ؟ این است که این شرکت چگونه می تواند منابع کمیاب خود را در میان انواع تولیدات تقسیم کند .</p>
<p>۱۰- الگوی مرز امکانات تولید نشان دهنده چه موضوعی است ؟ نشان دهنده حداکثر امکان تولید شرکت با منابع موجود است .</p>
<p>۱۱- بهترین شرایط تولید برای یک شرکت (کشور) چیست ؟ بهتر است روی مرز امکانات تولید کند .</p>
<p>۱۲- انتقال به سمت راست و بالا در منحنی مرز امکانات تولید به معنای چیست ؟ وقتی مرز امکانات به سمت راست و بالا حرکت کند به معنای افزایش در فناوری و ظرفیتهای تولیدی همان عوامل تولید است که نتیجه آن رشد اقتصادی است.</p>
<p>۱۳- چرا نقاط خارج از مرز امکانات غیر قابل دستیابی است ؟ زیرا منابع کافی برای تولید آن وجود ندارد .</p>
<p>۱۴- منظور از هزینه فرصت اجتماع چیست ؟ کالاهایی که برای افراد رایگان است برای تولیدشان زمان صرف می شود هزینه فرصتی برای جامعه دارند پس هر چند برای فرد ممکن است تا ناهاری رایگان باشد اما برای جامعه چنین نیست .</p>
<p>۱۵- منظور از اقتصاد کارا چیست ؟ به این معناست که شرکت یا کشور از منابع موجود خود بیشترین استفاده را ببرد و باتولید بیشتر از یک محصول تولید محصول دیگر کمتر خواهد شد.</p>
<p>۱۶- چرا نقاطی که در زیر مرز امکانات تولید قرار گرفته اند دارای تولید ناکارا می باشند ؟ زیرا در این ناحیه هر نقطه ای نشان دهنده این است که اقتصاد از بیشترین منابع استفاده نکرده است زیرا حداقل بیش از یک کالا می توانست تولید کند بدون اینکه از تولید کالاهای دیگر بکاهد .</p>

۱۷- مفهوم تولید ناکارا چیست؟ وقتی تولید ناکارا باشد، این امکان وجود دارد که حداقل بیشتر از یک کالا تولید شود بدون آنکه از تولید کالاهای دیگر کاسته شود.

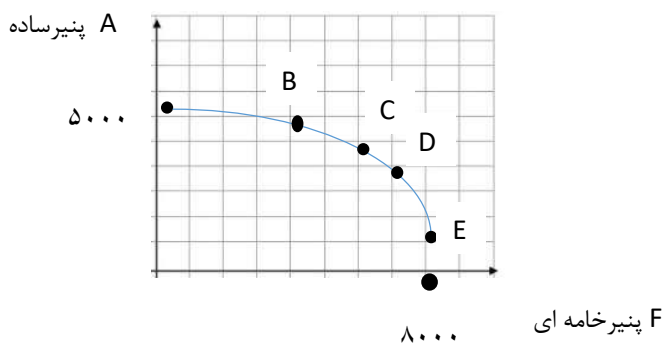
۱۸- نقاط خارج از مرز چه نقاطی هستند و چرا این نقاط غیر قابل دستیابی هستند؟ نقاط خارج از مرز نقاطی هستند که کشور می‌تواند آرزوی رسیدن به آنها را داشته باشد این نقاط با فرض ثابت ماندن منابع کشور غیر قابل دستیابی هستند زیرا کشور منابع کافی برای تولید در آن سطح را ندارد.

۱۹- در اقتصاد اصطلاح چیزی به نام ناهار مجانی وجود ندارد به چه معناست؟ یعنی تولید هیچ محصولی برای جامعه رایگان نیست.

۲۰- آیا کشورها هم باید بر روی مرز امکانات تولید کنند؟ کشورها هم باید تصمیم بگیرند منابع کمیاب خود را چگونه به تولید کالاها اختصاص دهند البته هر کشور صرفاً کالا تولید نمی‌کند و کارگران با یک الگوی واقعی که شامل خریداران کالا و خدمات است بسیار دشوار است از این رو می‌توان تولیدات یک کشور را همچون تولیدات یک شرکت به صورت ساده با دو کالا نشان داد

۲۱- با توجه به مقدار تقاضای بیشتر پنیر خامه ای نسبت به پنیر ساده برای یک شرکت تولید کننده مواد لبنی اولویت با تولید حداکثری پنیر خامه ای است. با در نظر گرفتن این شرایط انتخاب کدام نقطه روی PPF سنجیده تر است؟

E (۱)      F (۲)      A (۳)      B (۴)

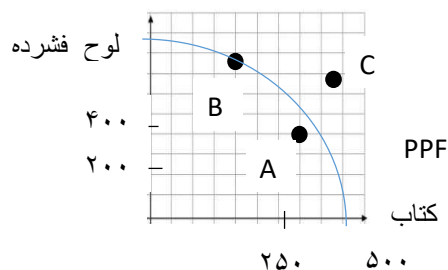


۲۲- با توجه به نمودار مقابل، وضعیت هر یک از نقاط زیر به چه صورت است؟

نقطه A: عدم ترکیب بهینه از تولید دو کالا

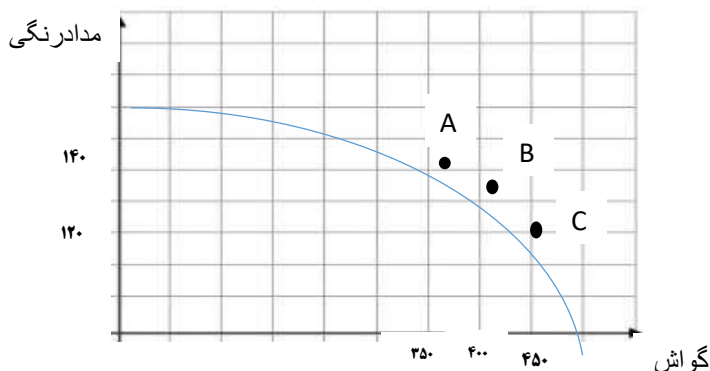
نقطه B: انتخاب بهینه از ترکیب هر دو محصول

نقطه C: غیر قابل دستیابی



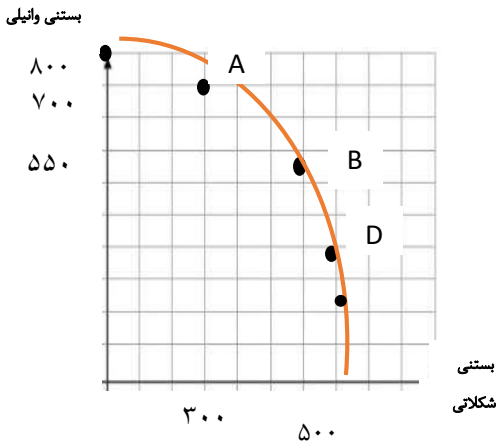
۲۳- شرکتی ماهانه ۱۴۰ جعبه مدادرنگی تولید می‌کند بنا به نیاز بازار این ماه تصمیم می‌گیرد تولید جعبه گواش را به ۴۵۰ برساند. در این صورت هزینه فرصت این تصمیم شرکت به چه میزان می‌باشد؟

محور تولید در نقطه A با مختصات (۱۴۰، ۳۵۰) به (۱۲۰، ۴۵۰) تغییر کرده پس در ازای ۱۰۰ جعبه گواش بیشتر از تولید ۲۰ جعبه مداد رنگی صرف نظر کردیم در واقع هزینه فرصت شرکت ۲۰ جعبه مدادرنگی است

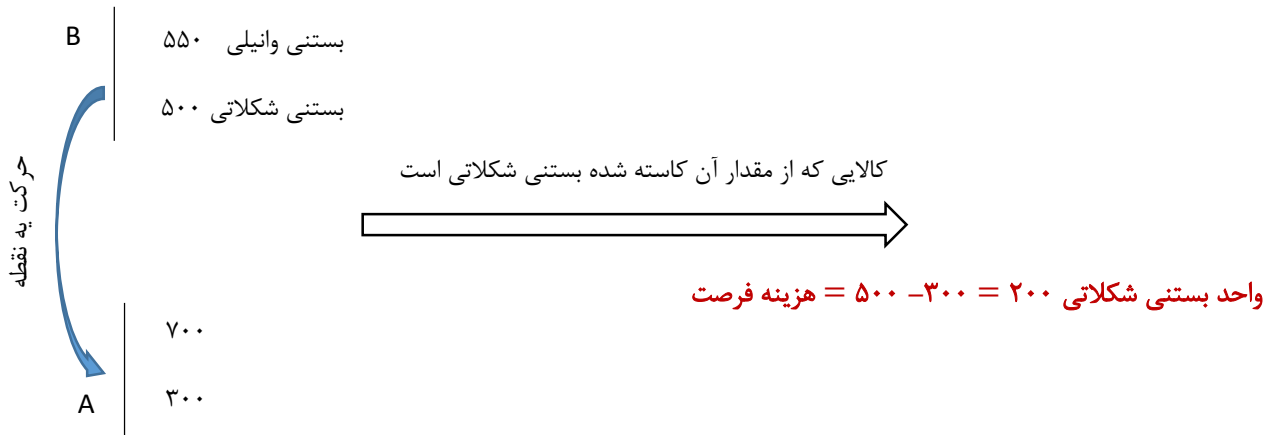


۲۴- با توجه به الگوی مرز امکانات تولید مقابل: الف) هزینه فرصت تولید ۷۰۰ واحد بستنی وانیلی به جای ۵۵۰ واحد چه خواهد بود؟

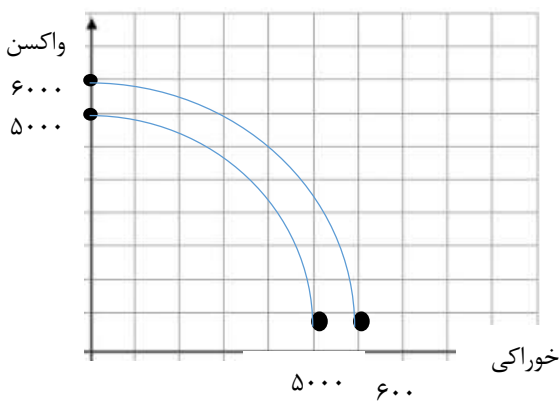
ب) هزینه فرصت تولید در نقطه B به جای نقطه D چیست؟



پاسخ : الف) ۷۰۰ واحد بستنی وانیلی مربوط به نقطه A و ۵۵۰ واحد مربوط به نقطه B است . بنابراین در این قسمت هزینه فرصت حرکت از نقطه B به A برابر است با :

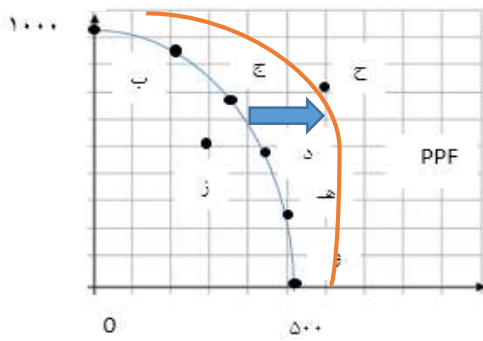


۲۵- در یک جامعه فرضی دو کالای واکسن و مواد خوراکی تولید می‌شود . نمودار مقابل نشان دهنده مقدار تولیدات این دو محصول است بر اثر یک کشف بی‌نظیر در زمینه تولید واکسن توسط سرمایه انسانی این کشور تولید واکسن چه از لحاظ کیفی و چه از لحاظ کمی تحت شعاع قرار گرفته است . منحنی مرز امکانات تولید این جامعه فرضی چه تغییری می‌کند؟



اگر عوامل تولید به دلایل کمی یا کیفی افزایش پیدا کند و این تغییرات بر میزان تولید اثرگذار باشد یعنی باعث افزایش تولید شود منحنی مرز امکانات تولید به علت وجود رشد اقتصادی به سمت بالا و راست منتقل می‌شود.

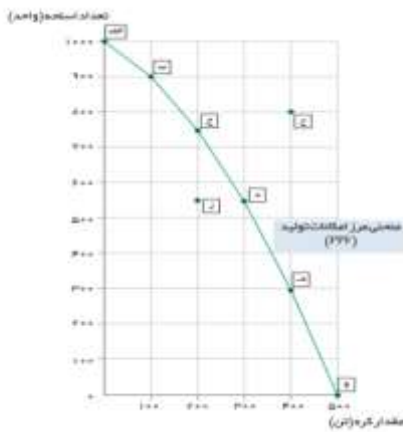
۲۶- کارگاه آقای محمدی پس از ایده خوب ستایش دو محصول را در خط تولید شماره یک خود تولید می کند . یکی از کودهای زیستی برای گیاهان آپارتمانی و دیگری سم های زیستی . این شرکت تولیدی با مرز امکانات نمودار بالا روبه روست . هر کدام از شرایط زیر به کدام یک از موارد : انتقال مرز امکانات ، جابه جا شدن در طول مرز امکانات یا بدون تغییر اشاره می کند ؟



مقدار سم زیستی

- الف) تعداد کارگران تولید کننده کود زیستی افزایش می باید : **در طول منحنی به سمت بالا و چپ**  
 ب) مقدار سم زیستی که مشتریان می خواهند افزایش می یابد : **در طول منحنی راست و پایین**  
 ج) بعضی از کارگران خط تولید سم زیستی در حال حاضر بیکارند : **درون منحنی مرز امکانات**  
 د) منابع و مواد اولیه جدید این اجازه را به شرکت می دهند تا هر دو محصول به مقدار بیشتری تولید شود : **انتقال در منحنی به سمت راست**  
 ه) یک فناوری جدید منابع موحود برای تولید هر دو محصول را افزایش داده است : **انتقال به سمت راست**

۲۷- یکی از مهمترین انتخاب‌هایی که معمولاً کشورها با آن روبرو هستند انتخاب در صرف منابع بیشتر در تولید غذا یا امنیت و دفاع از این انتخاب با مثال معروف کره یا اسلحه است که در خلال جنگ جهانی دوم مطرح شد . با فرض نمودار زیر :



- الف) چند واحد کره در نقطه (و) تولید شده است ؟ **۵۰۰**  
 ب) چه تعداد اسلحه در این نقطه تولید شده است ؟ **صفر**  
 ج) چند واحد کره در نقطه (الف) تولید شده است ؟ **صفر**  
 د) چه تعداد اسلحه در این نقطه تولید شده است ؟ **۱۰۰۰**  
 ه) با جابجا شدن از نقطه (و) به نقطه (ه) چه تعداد اسلحه بیشتری تولید می شود ؟ **۳۰۰**  
 و) چقدر کره کمتری در نقطه (ه) نسبت به نقطه ( و ) تولید شده است ؟ **۱۰۰**  
 ز) چرا تولید در نقطه ز، ناکار است؟ **زیرا در زیر منحنی ( درون منحنی) قرار گرفته است.**  
 ح) چرا دستیابی به نقطه (ح) غیر ممکن است؟ **زیرا منابع کافی برای تولید در دسترس نیست**

۲۸- در کجای مرز امکانات تولید در نمودار بالا قرار بگیریم تا در حالت کارایی باشیم؟ **نقاطی که روی منحنی مرز امکانات تولید قرار دارد نقاط کارا محسوب می شود چون در این نقاط از همه ظرفیت‌ها و امکانات موجود برای تولید استفاده شد**